

KONICA MINOLTA

PARTS GUIDE MANUAL

APRIL 2016

JS-602
A10C

INFORMATION FOR PARTS GUIDE MANUAL

To find correct Parts No., refer to the "HOW TO MAKE THE BEST USE OF THIS MANUAL" in the following page.

HOW TO MAKE THE BEST USE OF THIS MANUAL

- 1 When you order, please check the proper figures beforehand that are on Our Parts Guide Manual, and order with the appropriate figures.
- 2 For screws, Nuts, Washers, retaining rings and Pins which are used in this model, one letter is shown on the Standard parts column of Parts list and exploded diagrams.
- 3 In order to maintain safety of the product, some specific parts composed of this product are set up as "essential safety parts".
- 4 The assigned parts number for the "essential safety parts" is indicated as "SP00-****".
When replacing these parts, follow precautions for disassembling and installing which are listed in the Service Manual.
Do not use any parts that are not set up as
- 5 ♣ means that there are exclusive parts for each destination.
Please check the appropriate destination when you order.
- 6 Revision Mark
Marked as ▲ on the illustration shows that the revision has been made.
- 7 All rights reserved. (any reprints or quotations are prohibited.)
Use of this parts guide manual should be strictly supervised to avoid disclosure of confidential information.

パーツガイドマニュアルのご案内

サービス部品をご発注の際には、下記に示す“パーツガイドマニュアルの活用にあたって”をご参照の上、正しい部品番号にてお願い致します。

パーツガイドマニュアルの活用にあたって

- 1 部品発注の際には、掲載されている部品番号の桁数を確認し、掲載されている桁数で発注願います。
- 2 この製品に使用されているネジ、ナット、ワッシャー、止め輪、ピンなどは、リストの右側の Standard parts 欄に a,b,c,…… で表示し、イラストにも a,b,c,…… 表示してあります。
- 3 製品の安全性を維持する為に、製品に使用される特定の部品を「重要保安部品」として設定しています。
- 4 重要保安部品の部品番号は、“SP00-****”と記載されていますので、部品交換時は、サービスマニュアル記載の分解・組み立ての注意事項に従って作業をして下さい。
また、指定以外の部品は一切使用しないで下さい。
- 5 本文に ♣ が表示されている部品は、仕向け地毎に専用部品がある事を意味しています。
オーダーされる時は、仕向け地を確認して下さい。
- 6 改訂記号について
イラスト上に ▲ 印が表示されている部分は、改訂された事を表します。
- 7 著作権所有（無断転載及び無断引用の禁止）
本パーツガイドマニュアルについては、機密保持等その扱いには十分注意して下さい。万一取り扱いを誤った場合には、法律で処罰されることがあります。

CONTENTS

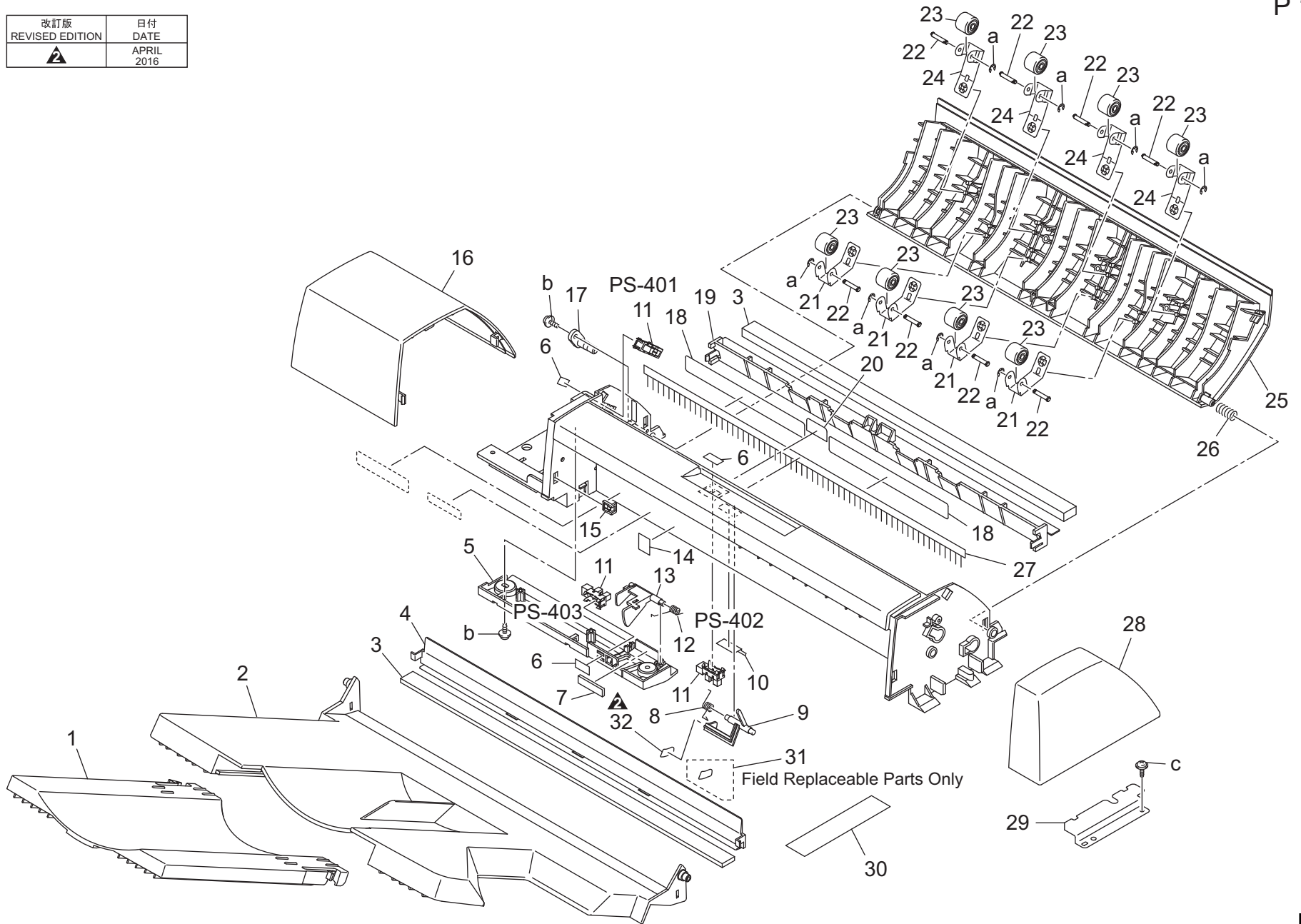
No.	DESCRIPTION	名称	PAGE No.
1	JS-602	JS-602	P1 P2
2	WIRING ACCESSORY	配線部品	P3

INDEX

Parts No.	Page No.
1044530302	2-9
1200322107	2-19
1300314219	2-10
4040737401	1-14
4109553001	1-6
4128M50100	1-11
4611620102	2-2
4655020101	2-16
4655350301	2-24
4655350401	2-18
4655350501	2-23
4655350712	2-21
4655350901	1-9
4655351001	2-17
4655351301	1-13
4655351601	1-17
4655351701	1-8
4655351801	1-12
4655351902	2-3
4655352301	1-27
4655352401	2-4
4655352413	2-4
4655352601	1-26
4655352712	2-14
4655352801	1-7
4655352901	1-18
4655353501	2-22
4655353601	2-13
4655353701	1-10
4655360101	2-11
4655360202	2-8
4655360302	2-6
4655360401	2-5
4655360501	2-12
4655680101	2-20
9335140061	1-11
A10C100001	2-28
A10C100100	1-29
A10C100700	1-15
A10C100800	1-20

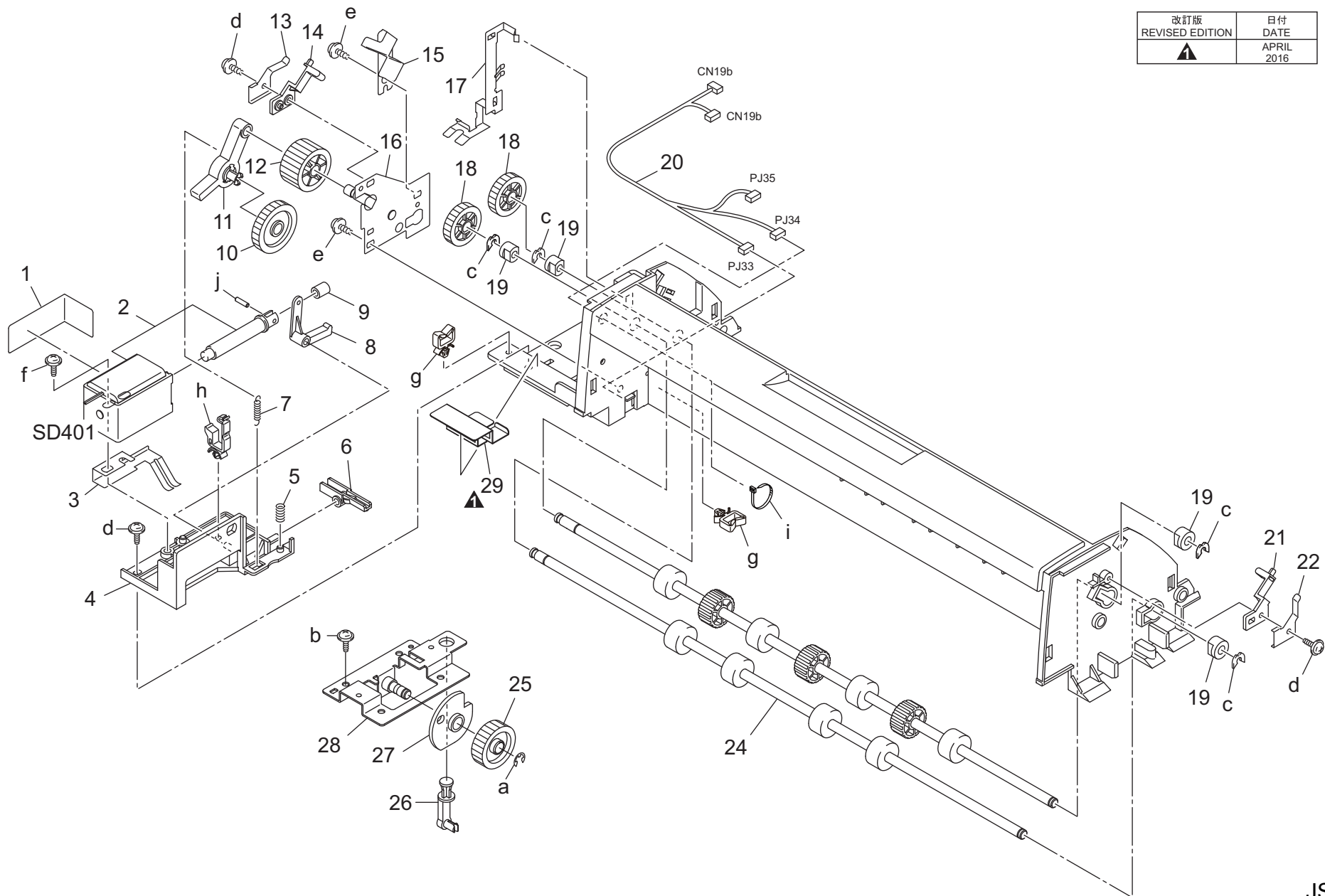
Parts No.	Page No.
A10C130000	2-15
A10C130100	2-1
A10C160001	1-16
A10C160100	1-28
A10C160301	1-3
A10C360000	2-29
A10C700000	2-26
A10C700100	2-25
A10C700200	2-27
A10C700800	1-21
A10C700900	1-24
A10C701000	1-23
A10C701100	1-22
A10C701200	2-7
A10C701300	1-19
A10C701400	1-25
A10C890000	1-2
A10C890101	1-1
A10C890200	1-5
A10C890300	1-4
A10C890400	1-32
A10C940101	1-30
A10CP00100	1-31
V500010023	3-1
V500020010	3-2
V501010001	3-3

改訂版 REVISED EDITION	日付 DATE
	APRIL 2016



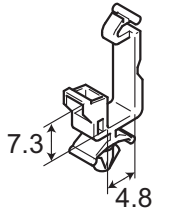
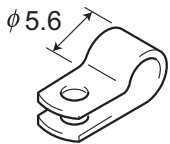

Key	Part No.	Description	Destinations	Class	QTY	Standard parts
1	A10C890101	Paper Exit Tray /2		C	1	a-V217020001 b-V153030803 c-V116030803
2	A10C890000	Paper Exit Tray /1		C	1	
3	A10C160301	Preventing Part		C	2	
4	A10C890300	Stopper Part		C	1	
5	A10C890200	Paper Exit Guide /Upper		D	1	
6	4109553001	STOPPER		C	3	
7	4655352801	MEMBER		C	1	
8	4655351701	TORSION SPRING		C	1	
9	4655350901	ACTUATOR		C	1	
10	4655353701	MEMBER		D	1	
11	9335140061	SOLID STATE SWITCH	(Model No.A10C-WY1)	B	3	
11	4128M50100	Photointerrupter	(Model No.A10C-WY2)	I	3	
12	4655351801	TORSION SPRING		C	1	
13	4655351301	ACTUATOR		C	1	
14	4040737401	LABEL		D	1	
15	A10C100700	Spacer /1		C	1	
16	A10C160001	Cover /Rear		C	1	
17	4655351601	SHAFT		D	1	
18	4655352901	COVER		C	2	
19	A10C701300	Entrance Guide		D	1	
20	A10C100800	Spacer /2		C	1	
21	A10C700800	Hold Plate Spring /1		D	4	
22	A10C701100	Idler Shaft		D	8	
23	A10C701000	Idler Roll		C	8	
24	A10C700900	Hold Plate Spring /2		D	4	
25	A10C701400	Conveyance Guide		D	1	
26	4655352601	PRESSURE SPRING		C	1	
27	4655352301	NEUTRALIZING BRUSH		C	1	
28	A10C160100	Cover /Front		C	1	
29	A10C100100	Mounting Plate /2		C	1	
30	A10C940101	Processing Label		C	1	
31	A10CP00100	Seal		D	1	
32	A10C890400	Seal	(Model No.A10C-WY2)	D	1	

改訂版 REVISED EDITION	日付 DATE
▲	APRIL 2016



Key	Part No.	Description	Destinations	Class	QTY	Standard parts
1	A10C130100	Cover Part		C	1	a-V217040001 b-V116030603 c-V218040086 d-V153031003 e-V153030803 f-V153040803 g-V500010023 h-V500020010 i-V501010001 j-V232301009
2	4611620102	SOLENOID	カバー部材	C	1	
3	4655351902	EARTH GROUND	直流ブランジャソレノイド	D	1	
4	4655352401Old	BRACKET	アース	D	1	
4	4655352413	Mounting Plate	取付板	D	1	
5	4655360401	PRESSURE SPRING	取付板 (ソレノイド)	D	1	
6	4655360302	LEVER	圧縮コイルばね	C	1	
7	A10C701200	Positioning Spring	レバー	C	1	
8	4655360202	LEVER	位置決めばね	C	1	
9	1044530302	CAP	レバー	C	1	
10	1300314219	Gear /30T	キャップ	C	1	
11	4655360101	ARM	ギヤ/30 T	C	1	
12	4655360501	GEAR 26T	アーム	C	1	
13	4655353601	PLATE SPRING	ギヤ 26 T	C	1	
14	4655352712	STOPPER	板ばね	D	1	
15	A10C130000	Cover Plate	ストッパ	D	1	
16	4655020101	REINFORCE PLATE ASSY	カバー板	D	1	
17	4655351001	Plate Spring	補強板 ASSY	D	1	
18	4655350401	GEAR 24T	板ばね	D	1	
19	1200322107	BUSHING	ギヤ 24 T	C	2	
20	4655680101	WIRE HARNESS ASSY	ジクウケ	C	4	
21	4655350712	STOPPER	ハーネス ASSY	D	1	
22	4655353501	PLATE SPRING	ストッパ	D	1	
23	4655350501	ROLLER	板ばね	D	1	
24	4655350301	ROLLER	ローラ	D	1	
25	A10C700100	Idling Gear /1 26T	ローラ	D	1	
26	A10C700000	Receiving Arm /1	アイドラギヤ/1 26 T	C	1	
27	A10C700200	Set Ring /1	受けアーム/1	C	1	
28	A10C100001	Mounting Plate /1	セットリング/1	C	1	
29	A10C360000	Plate spring	取付板/1	D	1	
			板ばね (Model No.A10C-WY2)	D	1	

WIRING ACCESSORY

1 							
2 							
3 							

WIRING ACCESSORY

Key	Part No.	Description	Destinations	Class	QTY	Standard parts
1	V500010023	clip		D		
2	V500020010	clip		D		
3	V501010001	band		D		

DESTINATION

Destination No.		Destinations		V	Hz	Model No.
A	A1	JAPAN		100	50/60	A10CWY1/ A10CWY2
	A2	JAPAN				A10CWY1/ A10CWY2
B		USA, CANADA		120	60	A10CWY1/ A10CWY2
C		EUROPEAN TYPE		220-240	50/60	A10CWY1/ A10CWY2
D	D1	S.E ASIA TYPE	THAILAND, SRI LANKA, SINGAPORE, MALAYSIA, HONG KONG, PAKISTAN, INDIA, BANGLADESH, INDONESIA	220-240	50/60	A10CWY1/ A10CWY2
	D3	OCEANIA TYPE	AUSTRALIA, NEW ZEALAND	220-240	50/60	A10CWY1/ A10CWY2
E		PHILIPPINES		220-240	50/60	A10CWY1/ A10CWY2
F	F1	SAUDI ARABIA				A10CWY1/ A10CWY2
	F2	SAUDI ARABIA		220-240	50/60	A10CWY1/ A10CWY2
G	G1	C.S AMERICA		220-240	50/60	A10CWY1/ A10CWY2
	G2	C.S AMERICA		120	60	A10CWY1/ A10CWY2
H		TAIWAN		110	60	A10CWY1/ A10CWY2

Destination No.	Destinations	V	Hz	Model No.
I	JORDAN, LEBANON, SYRIA, SOUTH AFRICA, IRAQ, IRAN, N.YEMEN, CAMER- OON, UAE, BAHRAIN, OMAN, QATAR, KUWAIT, KENYA, TUNISIA, IVORY COAST, MOROCCO	220-240	50/60	A10CWY1/ A10CWY2
J	CHINA	220-240	50/60	A10CWY1/ A10CWY2
K	KOREA	220-240	50/60	A10CWY1/ A10CWY2